

保証書

品名	EENOUR 6L冷温庫
品番	CER-6L
購入日	年 月 日
保証期間	上記ご購入日より1年間(消耗品を除く)
注文番号	
販売店/ 販売会社	
お客様	ご住所 〒 <input type="text"/> <input type="text"/> <input type="text"/> - <input type="text"/> <input type="text"/> <input type="text"/> <input type="text"/>
	電話 ()
	お名前 ----- 様

1. 取扱説明書、注意事項などにしたがって正常な使用状態で故障した場合に限ります。
2. 保証期間内に前項に該当する故障が発生した場合に限ります。
3. 消耗品に関しましては、保証対象外となります。
4. 保証期間内でも次の場合は、有料修理となります。
* 本書のご提示がない場合や、購入日、販売店名の記載がない場合
* 使用上の誤り、他店・個人での修理、分解、改造、調整による故障等。
* お買い上げ後の移動、落下、又、天災地変、異常電圧による故障。

免責事項

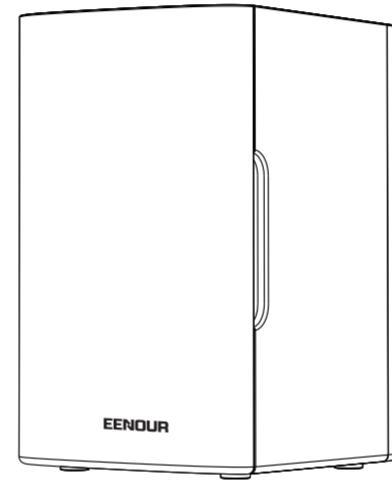
法律上の請求の原因の種類を問わずいかなる場合においても、本製品の使用または、使用不能から生ずる直接損害、問題損害(事業利益の損失、事業の中断、事業情報の損失等)、特別損害、付随的損害、経済的拡大被害(逸失した利益、ビジネス上の収益、信用あるいは節約すべきし費用を含む。)、他の機器や部品に対するデータの損失または損害、第三者からの賠償請求に基づく損害、身体障害(身体障害に起因する死亡及び怪我を含む。))に関して、弊社は一切の責任を負わないものとさせていただきます。

EENOUR (イーノウ)

6L冷温庫

品番：CER-6L

取扱説明書



もくじ

■ご使用になる前に

- 安全上のご注意 1
- 使用上の注意とお願い 4
- 各部の名称 5
- ご使用になる前に 6
- ご使用方法 7

■ご愛用いただくために

- お手入れ方法 10
- こんなときは 11
- 困ったときは 12
- 廃棄する場合 13
- 製品仕様 13
- アフターサービス 14

! 本製品は一般家庭用です。

この度は、本製品をお買い上げいただきまして誠にありがとうございます。

この取扱説明書をよくお読みの上、正しくご使用ください。

特に「安全上のご注意」「使用上の注意とお願い」は、ご使用前に必ずお読みいただき、安全にご使用ください。

本製品は、一般家庭用です。業務用などにご使用にならないでください。

保証書はこの取扱説明書の裏表紙についています。必ず記入をお受けください。

本製品は一般的な冷蔵庫とは異なります。



本製品は、加熱冷却部にペルチェ方式を採用しております。発生した熱を放熱板に伝え庫内の温度を下げて(上げて)、飲料などの貯蔵物を保冷・保温する電子保冷温庫です。

本製品は、あくまで保冷・保温を機能としています。冷たいものを温めたり、熱いものを冷やしたりするものではありません。本製品には、予め冷やしておいた(温めておいた)ものを入れてください。

《 安全上のご注意 》




- ご使用前に、この『安全上のご注意』をよくお読みの上、正しくお使いください。
- ここに示した注意事項は、安全に関する重大な内容を記載していますので必ず、守ってください。
- 表示と意味は次のようになっています。

■表示の説明





表示	表示の意味
 警告	取り扱いを誤った場合、使用者が死亡または重傷（*1）を負う事が想定される事を示します。
 注意	取り扱いを誤った場合、使用者が傷害（*2）を負う事が想定されるか、または物的損害（*3）の発生が想定される事を示します。

- *1：重傷とは、失明、ケガ、火傷（高温・低温）、感電、骨折、中毒などで後遺症が残るもの、及び治療に入院や長期の通院を要するものをさします。
- *2：傷害とは、治療に入院や長期の通院を要さないケガ、火傷、感電などをさします。
- *3：物的損害とは、家屋、家財、及びペットなどに関わる拡大損害をさします。

■図記号の例

図記号	図記号の意味
	“⊘”は、禁止（してはいけない事）を示します。 具体的な禁止内容は、図記号の中や近くに絵や文章で示します。
	“❗”は、表示する行為の強制（必ずする事）を示します。 具体的な行為内容は、図記号の中や近くに絵や文章で示します。
	“⚠”は、注意を示します。 具体的な注意内容は、図記号の中や近くに絵や文章で示します。

警告



- 異常、故障時には直ちに使用を中止してください。
発煙、発火、感電の恐れがあります。すぐに本体の電源を切り、コンセントから電源プラグを抜いて、お買い上げの販売店またはサポートセンターへご相談ください。 
- 絶対に分解したり修理、改造は行わないでください。
発火、感電、ケガの原因になります。修理はお買い上げの販売店またはサポートセンターにご相談ください。 
- 本体を水につけたり、本体に水をかけたり、お風呂場での使用はしないでください。
万一本体に水がかかった場合は、ショートや感電の恐れがありますので、直ちに使用を中止してコンセントから電源プラグを抜き、サポートセンターへ点検をご依頼ください。 
- 引火性のあるものや、火の気のあるものそばで使用しないでください。また、それらのものを庫内に入れないでください。爆発、火災の原因になります。 

《 安全上のご注意 》

警告

- コンセントは単独で使用し、たこ足配線をしないでください。
感電、ショート、火災の原因になります。 
- 定格15A・交流100Vのコンセント以外では使用しないでください。
発火、感電の原因になります。 
- 電源プラグは根元まで確実に差し込んでください。
差し込みが不完全ですと、感電や発熱による火災の原因になります。 
- 電源プラグのホコリなどは定期的に取り除いてください。
絶縁不良により火災の原因になります。電源プラグを抜き、乾いた布で拭いてください。 
- 濡れた手で電源プラグを抜き差ししないでください。
感電、火傷、ケガの原因になります。 
- 傷んだ電源プラグやゆるんだコンセントは使用しないでください。
感電や発熱による火災の原因になります。 
- 電源コードや電源プラグを破損するような事はしないでください。（傷をつけたり、加工したり、熱器具に近づけたり、無理に曲げたり、ねじったり、引っ張ったり、重いものをのせたりしないでください）傷んだまま使用すると感電、ショート、火災の原因になります。 
- 医薬品や検査資料などは入れないでください。
温度管理の厳しいものは保存できません。 
- 保冷・保温時は庫内の金属部分に触れないでください。
火傷をする原因になります。 
- 子供だけで使わせないでください。また、幼児が近くにいる場合は、ご注意ください。
火傷、感電、ケガの原因になります。 
- お手入れの際は、必ず電源プラグをコンセントから抜いて行ってください。
感電、火傷の原因になります。 
- 本製品は、精神に病を患っている方や小さなお子様、製品の知識が少ない方によるご使用を想定していません。これらの方々安全に責任が持てる方の付き添い（監視）にてご使用ください。 

《 安全上のご注意 》

⚠ 注意	
付属の電源コード以外を使用しないでください。また他の機器に使用しないでください。 発火、ショート、感電の原因になります。	⊘
火気に近づけないでください。排気で炎が大きくなり火災の原因になります。 また、熱による本体の変形やショート、発火の原因になります。	⊘
吸気口や排気口を塞いだ状態で使用しないでください。 本体の変形、発火、故障の原因になります。	⊘
電源プラグを抜く時は、コードを引っ張らず先端の電源プラグ絶縁部分を持って抜いてください。 電源コードが断線し感電、発火の原因になります。	
炎天下の車内や暖房器具のそばなど、温度が高くなる場所で使用・保管しないでください。 本体の変形、発火、故障の原因になります。	⊘
強い衝撃を与えたり、投げつけたりしないでください。 破損、故障の原因になります。	⊘
庫内に水や氷を直接入れないでください。また、ドライアイスは入れないでください。 感電、破裂、故障の原因になります。	⊘
長期間使用しない場合は、電源プラグをコンセントから抜いてください。 絶縁劣化により感電、発火の原因になります。	
保冷中、周囲の温度が極端に低い場合は、ビン類など割れやすいものを入れしないでください。 中身が凍って割れ、ケガをする場合があります。	⊘
保冷・保温の切り換えは、十分に時間をおいてから行ってください。(約1時間) 故障の原因になります。	⚠
直射日光の当たる場所で使用しないでください。 保冷性能が低下します。	⊘
車載用電源(DC)で使用中は、エンジンを止める前に電源プラグを抜いてください。 エンジンを切っても電源の切れぬ車種があり、電源プラグを接続状態で放置するとバッテリーが上がりやすくなります。	⚠
本製品は12V車専用です。24V車では使用しないでください。 発火、故障の原因になります。	⊘

《 使用上の注意とお願い 》

本製品は一般的な冷蔵庫とは異なります。

本製品は、加熱冷却部にペルチェ方式を採用しております。発生した熱を放熱板に伝え庫内の温度を下げて(上げて)、飲料などの貯蔵物を保冷・保温する電子保冷温庫です。

⚠ 注意

本製品は、あくまで保冷・保温を機能としています。冷たいものを温めたり、熱いものを冷やしたりするものではありません。
本製品には、予め冷やしておいた(温めておいた)ものを入れてください。

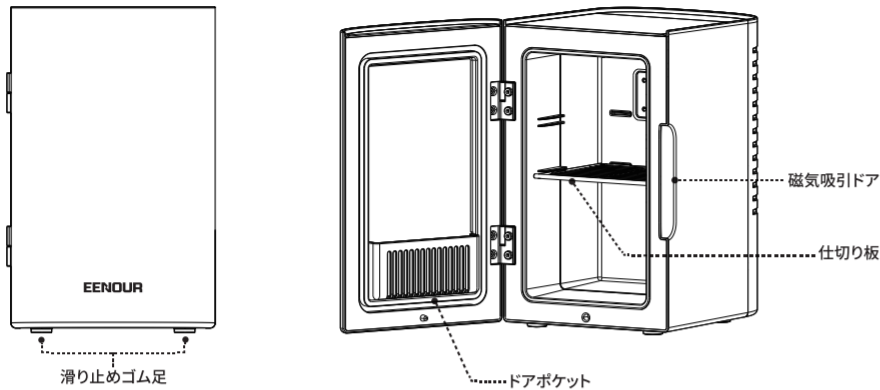
- 夏場など、環境温度が30℃以上の高温の場合は、庫内が冷えない場合があります。
なるべく涼しい場所に設置してください。
- 夏場など、湿度の高い時期は、結露が発生する場合があります。
自然現象です故障ではございません。結露した水はこまめに捨て、庫内を布で拭いてください。
- 扉は確実に閉めてください。
しっかり閉めていないと、正常に保冷・保温できません。
- ぶつけたり落としたりして衝撃を与えないでください。
故障して正常に運転できなくなります。
- 本来の目的以外に使用しないでください。
本製品は一般家庭用の電子保冷温庫です。
- 飲み物は密閉して貯蔵してください。
湿気により結露の原因になります。
- 本製品は正確な温度管理はできません。
温度表示はあくまで目安です。また、温度は環境温度(外気)により上下します。
- ものを多く詰め込み過ぎないでください。
冷気・暖気の循環が妨げられ能力が発揮できなくなります。
- お手入れはこまめに行なってください。
衛生的にも結露した水や庫内の汚れは、こまめに拭き取ってください。

貯蔵できないもの

下記のものは腐敗したり正常に管理できない場合があります。
湿気のあるものは故障や誤作動の原因になる恐れがあります。

たまご・漬物	密封していないもの	生鮮食品などの長期保存
薬品・美容液など温度管理の厳しいもの	バナナなどの果物	アイスクリーム・冷凍食品 ドライアイス

《 各部の名称 》



⚠ 注意

本製品は外気温との温度差によって、結露を起こす場合があります。トレイなどを敷いてご使用いただけますと、より安心してご利用いただけます。(※弊社ではトレイの取り扱いはございません)

《 ご使用になる前に 》

室内

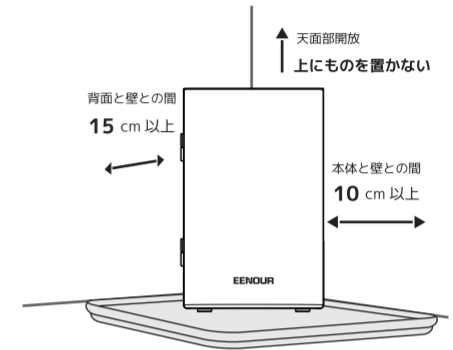
設置の際は左右 10cm 以上、背面と壁との間は 15cm 以上、天面部開放のスペースが必要です。(ビルトインはできません)

※本体背面にある吸気口、排気口を塞ぎますと著しく機能を低下させます。

必ず安定した場所でお使いください。

※畳、絨毯、塩化ビニールなどの床材の上に設置する場合は、下に厚板などの固いものを敷いてください。

※フローリングやニス塗った床、テーブル、家具の上などで使用する場合には、底部ゴム足に厚紙かシートを貼ってください。長時間使用すると跡が残る場合があります。



※トレイは付属してありません

車内

設置面が水平で安定していて、運転に支障をきたさない場所に設置してください。不安定な場所に置きますと、本体が傾いたりドアが開いて庫内のものが飛び出す恐れがあります。設置の際には、室内と同様のスペースが必要です。

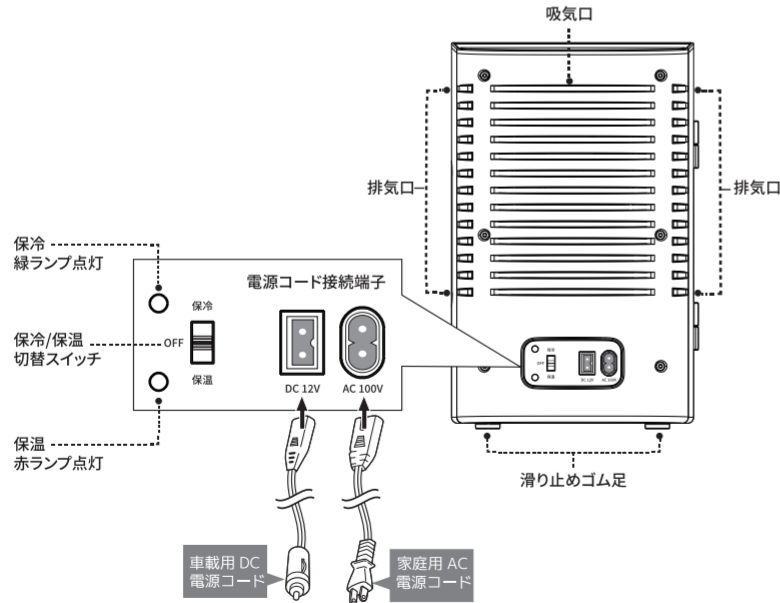
※必ず、停車した状態でエンジンをかけてご使用ください。エンジンがかかっていないとバッテリーに負担をかけ、故障の原因になります。エンジンをかけた後、電源プラグを接続し本体のスイッチを入れてください。

※シガーソケットに電源プラグを挿しっぱなしの状態では、エンジンの入り/切りを行わないでください。エンジンをかけた際の電流の変化で、DC 電源コード内の電流ヒューズが切れる場合があります。

※本製品の DC 電源は 12V 専用です。24V 車や一部の外国車では使用できません。12V 車以外で使用すると、故障や電源コードのショートの原因があります。

※走行中は使用しないでください。必ず、停車した状態でご使用ください。転倒して、本体の故障や貯蔵物が飛び出てケガや、周囲が破損する恐れがあります。

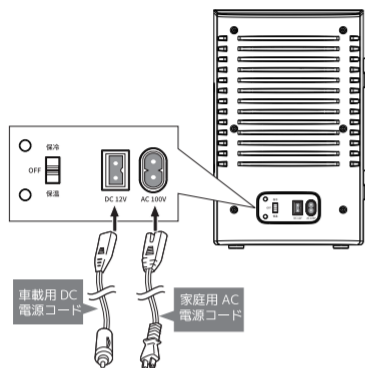
※高温な車内に長時間放置された状態や、本体周囲の温度が高い場所では、保冷設定温度にならない場合があります。



《 ご 使 用 方 法 》

1 電源コードを接続する

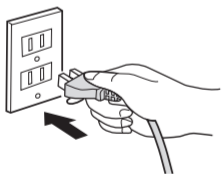
本体背面の電源コード接続端子に家庭用または、車載用電源コードを接続します。



⚠ 両方を同時に接続しないでください
故障の原因になります。

家で使用する場合（AC 電源）

電源プラグをコンセントに差し込みます。

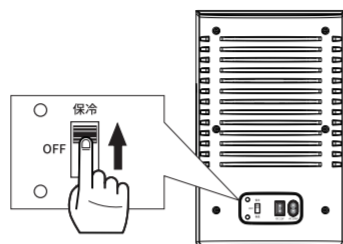


車載で使用する場合（DC 電源）

車内のシガーソケットに挿し込みます。

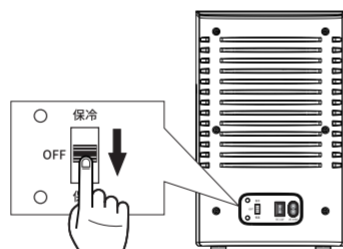
⚠ ・本製品は、12V 車専用です。
・エンジンをかけて接続してください。

2 保冷/保温を切り替える



「保冷/保温切替スイッチ」を保温であれば「保温」に、保冷であれば「保冷」に切り替えます。スイッチを切り替えると保温の場合は「赤ランプ」が点灯し、保冷の場合は「緑ランプ」が点灯します。それぞれのランプが点灯している事を確認ください。

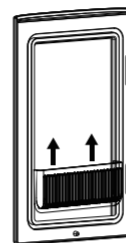
3 電源を切る



スイッチをOFFに切り替えて、電源が切れます。

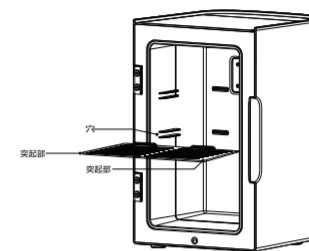
《 ご 使 用 方 法 》

4 小物ケースと仕切り板の取り外し方法



小物ケース

小物ケースを真上に引き出し、扉の取り付け部から取り外してください。



仕切り板

仕切り板の突起部を本体の穴から取り外し、仕切り板を引き抜いてください。

《 ご 使 用 方 法 》

貯蔵できないもの

- ・アイスクリーム
- ・バナナなどの果物
- ・医薬品
- ・冷凍食品
- ・たまご
- ・検査資料
- ・生鮮食品の長期保存など
- ・温度管理の厳しいもの

※保温運転の際は、庫内にペットボトルを入れないでください。ペットボトルは耐熱温度が低いものが多く、変形や破裂の恐れがあります。

※湿気のあるものをそのまま貯蔵すると、加熱冷却部や本体の故障の原因になります。

食品を入れるときは

- 適当な隙間を開ける。**
貯蔵物の詰め過ぎは、冷気・暖気の流れを低下させます。
- 密閉容器、ポリ袋またはラップなどで密封する。**
密封していただく事でニオイ移りや湿気、乾燥を防ぐ事ができます。
- ボトルやビン類は、しっかり密封する。**
保冷中、周囲の温度が極端に低い場合は、ビン類は入れないでください。中身が凍って割れる場合があります。
- お米など水に濡れて困るものは、密封容器やポリ袋に入れて保管する。**
耐熱温度が80℃以上のものをご使用ください。ニオイ移りや乾燥を防ぎます。
- 予め冷やしたり、温めてから入れる。**
60℃以上のものは入れないでください。
- 食品は清潔に。**
水気や汚れを取ってから入れてください。

《 お 手 入 れ 方 法 》

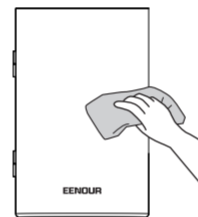


お手入れの際は、必ず電源プラグを抜いてから行ってください。
お手入れの際は、安全のため下記の点にご注意ください。

- ・保温後は製品が冷めてからお手入れをしてください。
- ・本製品を丸洗いしないでください。
- ・絶対に分解、改造しないでください。
- ・シンナー、ベンジン類で拭かないでください。

本体のお手入れ

- ①ぬるま湯や水に薄めた食器用中性洗剤を含ませた柔らかい布で汚れを拭き取ります。
- ②水を含ませた布で拭きます。
- ③仕上げに、空拭きします。



結露水の処理

保冷時、結露水が発生する事があります。水分が本体に付着したり庫内から流れ出た場合は早めに拭き取ってください。

- ※水に濡れて困るものは、容器やポリ袋に入れてください。
- ※結露が発生するのは自然現象であり故障ではありません。

霜取り

庫内に白く霜が付いた場合は、次の方法で取り除いてください。

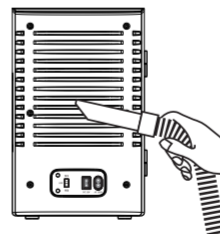
- ①電源を切り、電源プラグを抜きます。
- ②貯蔵物を全て取り出します。
- ③扉を開けて数時間放置してください。

庫内に溶けた水分が流れ出ますので、きれいに拭き取ってください。

- ※霜取りは必ず水平な場所で行ってください。

吸排気口のお手入れ

吸排気口にほこりやゴミが溜まると、保冷・保温機能が低下します。1ヶ月に1回は掃除機などでお手入れしてください。



長期間ご使用にならない場合

- ①電源を切り、電源プラグを抜きます。
- ②庫内の貯蔵物を全て取り出し、本体・庫内の汚れや水分を良く拭き取り、乾燥させます。
- ③直射日光の当たらない、高温多湿を避けた場所に保管してください。市販の冷蔵庫用脱臭剤を入れておくとも更に良いでしょう。

《 こ ん な と き は 》

庫内のニオイが気になる

惣菜、生鮮食品（肉や魚）、果物、お弁当などのニオイ移りしやすいものは貯蔵しないでください。

本製品の使用開始時は、庫内からニオイがする場合がありますが、製品工場生産時による洗浄消毒液の残り香ですので、問題はありません。気になる場合は、運転を停止して庫内を水拭きした後、扉を開放して数時間運転すると次第にニオイは無くなります。

結露した水が溜まった

使用状況により結露（空気中の水分が凝縮して水滴となって付着する自然現象）が生じる事があります。

次のように処理してください

- 乾いた柔らかい布で早めに水気を拭き取る
- 庫内が濡れた場合は、貯蔵物を全て取り出して庫内の水気を全て拭き取る

ファンの音・能力低下

本体背面の吸排気口のゴミやホコリの詰まりが原因になっている場合があります。

- 1ヶ月に1回、掃除機などでお手入れしてください。

《 困 っ た と き は 》



修理を依頼される前に、もう一度お調べいただけますようお願いいたします。もし異常が直らない場合は、お買い上げの販売店またはサポートセンターへ修理を依頼してください。



警告 ご自分での分解・修理・改造はおやめください。

症状	考えられる原因	対処方法
電源が入らない	電源コードのプラグがゆるんだり外れたりしている	確実に接続してください。
	車の場合、シガーソケットに煙草のカスやホコリが詰まっている	きれいにゴミやホコリを取り除いてください。
	車のエンジンがかかっていない	車のバッテリーに負担がかかかりますので車のエンジンをかけてください。
	車のヒューズが切れている	ヒューズを取り替えてください。
保冷・保温に時間がかかる	庫内に品物を入れ過ぎている	品物を減らしてください。
	扉の開閉が多すぎる	扉の開閉をできるだけ最小限にしてください。
	吸排気口を塞いでいる	吸排気口を塞いでいるものを取り除いてください。
保冷できない	環境温度が高温（30℃以上）の場所で使用している	環境温度が低い場所へ移動してください。
	直射日光が当たる場所や暖房器具の近くで使用している	日陰や涼しい場所、暖房器具から離れた場所に移動してください。
	環境温度が安定していない	様々な環境によって、時間がかかったり保冷しにくい事があります。
	露が付いたまま放置し、霜が発生している	お手入れをしてください。

※湿気を含むものは、加熱冷却部や本体の故障の原因になります。必ず、密閉してから貯蔵してください。

※本製品は、フロンガスを排出しないペルチェ式となっております。その為、環境温度（外気）によって庫内温度が設定温度まで下がらない、または上がらない場合がございますが、故障ではございません。また、頻りに扉の開閉を繰り返しますと、正常に庫内温度は保たれませんので、ご注意ください。

《 廃 棄 す る 場 合 》

■本製品を廃棄する場合

家電リサイクル法では、ご使用済の電気冷蔵庫を廃棄する場合は、収集・運搬料金、再商品化等料金（リサイクル料金）をお支払いの上、対象品を販売店や、市町村に適正に引き渡すことが求められています。

詳しくは下記のURLをご確認ください。

www.rkc.aeha.or.jp（一般財団法人 家電製品協会 家電リサイクル券センター）

《 製 品 仕 様 》

本体寸法	約(W)257×(D)195×(H)310mm
本体重量	約2.5kg
電源	AC100V 50/60Hz DC12V
消費電力	保冷:MAX 45W 保温:MAX 35W
運転音	≤40dB
設定温度	保冷約-2～25°C 保温60°C (±10°C)
推奨環境温度	20～25°C
容量	約6リットル
冷却方式	ベルチェ方式
コード長さ	AC電源:約1.5m, DC電源:約1.6m
材質	外装:ABS
セット内容	本体、AC電源コード、DC電源コード、仕切り板、取付説明書(保証書)

※本製品仕様・外観は、品質改善・向上の為、予告なく変更する場合がございます。

※本体以外の付属品・部品は、消耗品となります。消耗品の紛失・交換は、サポートセンターへお問い合わせください。(有料)

※記載の数値は目安です。使用環境・状況により異なります。

※本製品は、一般家庭専用です。

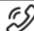
保証期間およびお問い合わせ 《

保証期間およびお問い合わせ

- 本製品の保証期間はご購入日より1年間となります。
- 本製品の仕様は予告なしに変更する場合があります。予めご了承ください。
- 本製品は使用電子部品の製造中止で、生産及び販売終了となる場合があります。予めご了承ください。
- 本製品のお問い合わせについて、故障などが疑われる場合は、次のことをお知らせ下さい。
 - 1.ご購入時期
 - 2.ご購入先及びご注文番号と商品の型番
 - 3.故障の状況（できるだけ詳しくご説明ください。メールでお問い合わせ頂いた場合は不具合症状に関する写真または動画を添付いただけると幸いです。）
 - 4.ご不明な点や故障に関するご相談は、ご購入の販売店、または下記営業窓口にお問い合わせください。

お客様サービスセンター

メールアドレス	support@eenour.com
---------	--------------------

 電話	サポート: 045-550-7405
--	--------------------

受け付け時間：10：00-13：00、14：30-18：30

(土、日曜、祝祭日、年末年始および当社指定休業日は除く)

弊社製品へのご意見・ご要望がございましたら、support@eenour.comまでお寄せください。なるべく速やかに対応いたします。